



COMUNE DI VIZZINI
(Città Metropolitana di Catania)



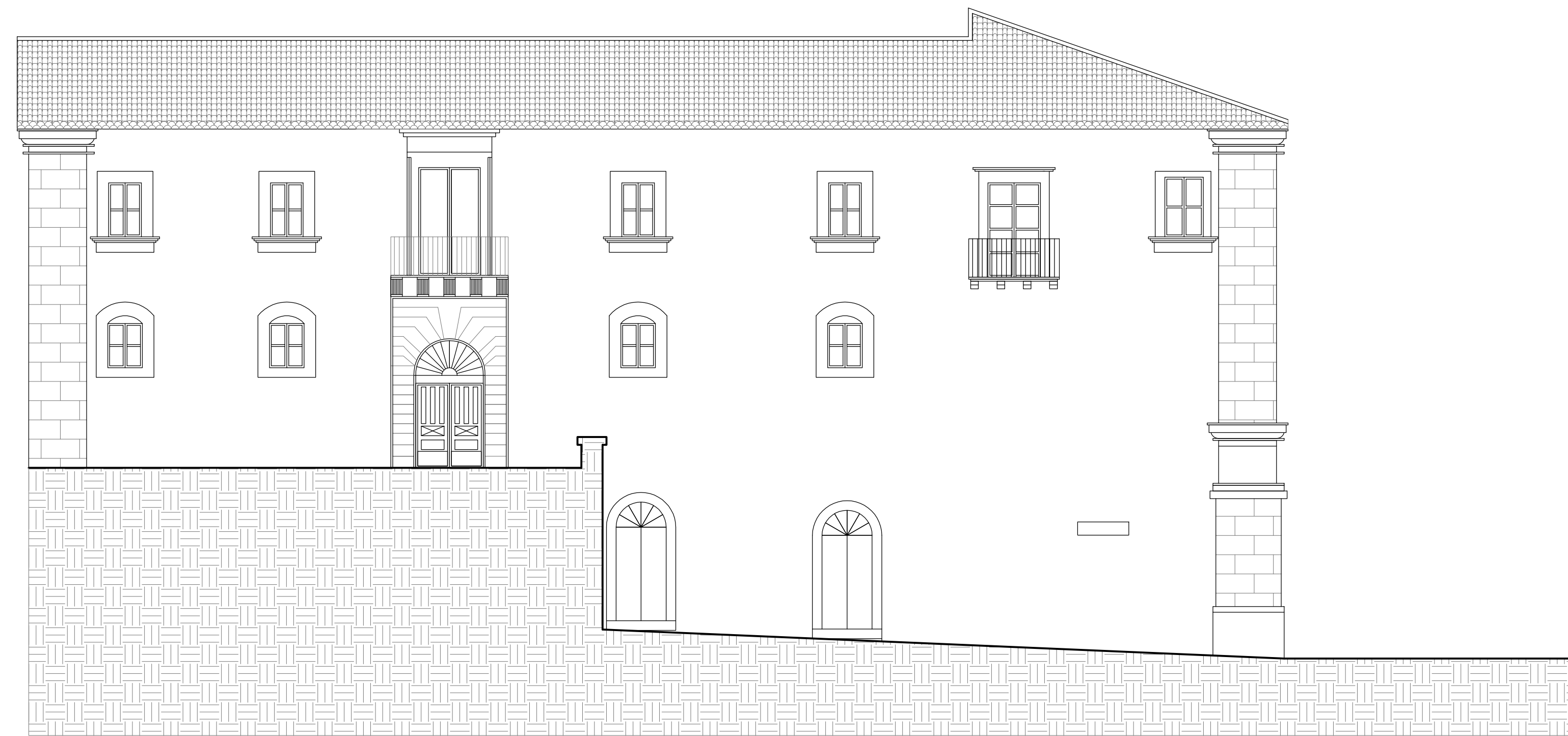
LAVORI DI RIPRISTINO DELLE CONDIZIONI DI AGIBILITA' DELL'EX
CENTRO DIURNO PER ANZIANI SITO IN PIAZZA S. MARIA DI GESU'

PROGETTO ESECUTIVO

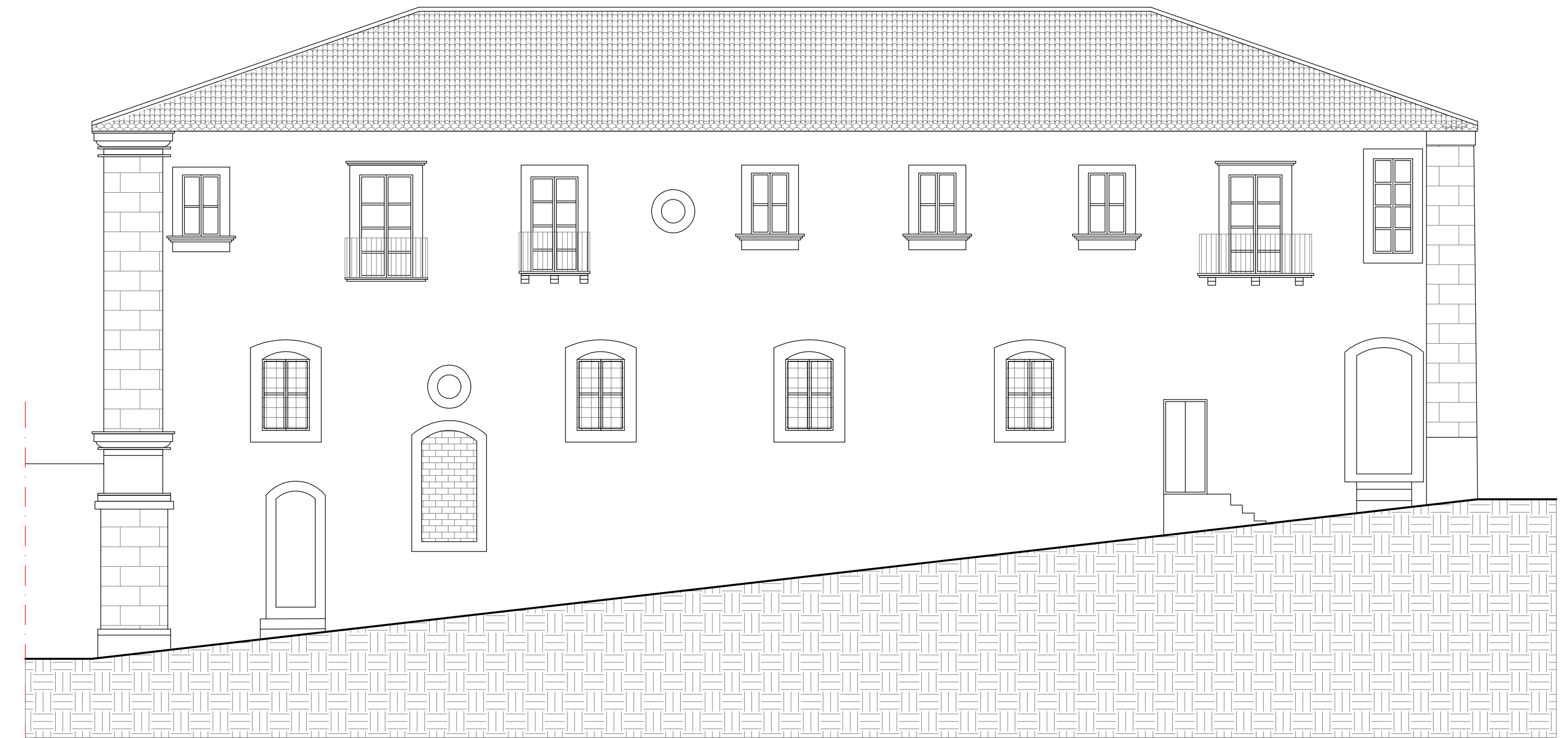
TAVOLA : P1.2	SCALA 1:100	PROGETTISTA U.T. COMUNALE: (Arch. Salvatore Lentini)
DATA:		

ALLEGATO:
- STATO DI PROGETTO
PROSPETTI
SEZIONI

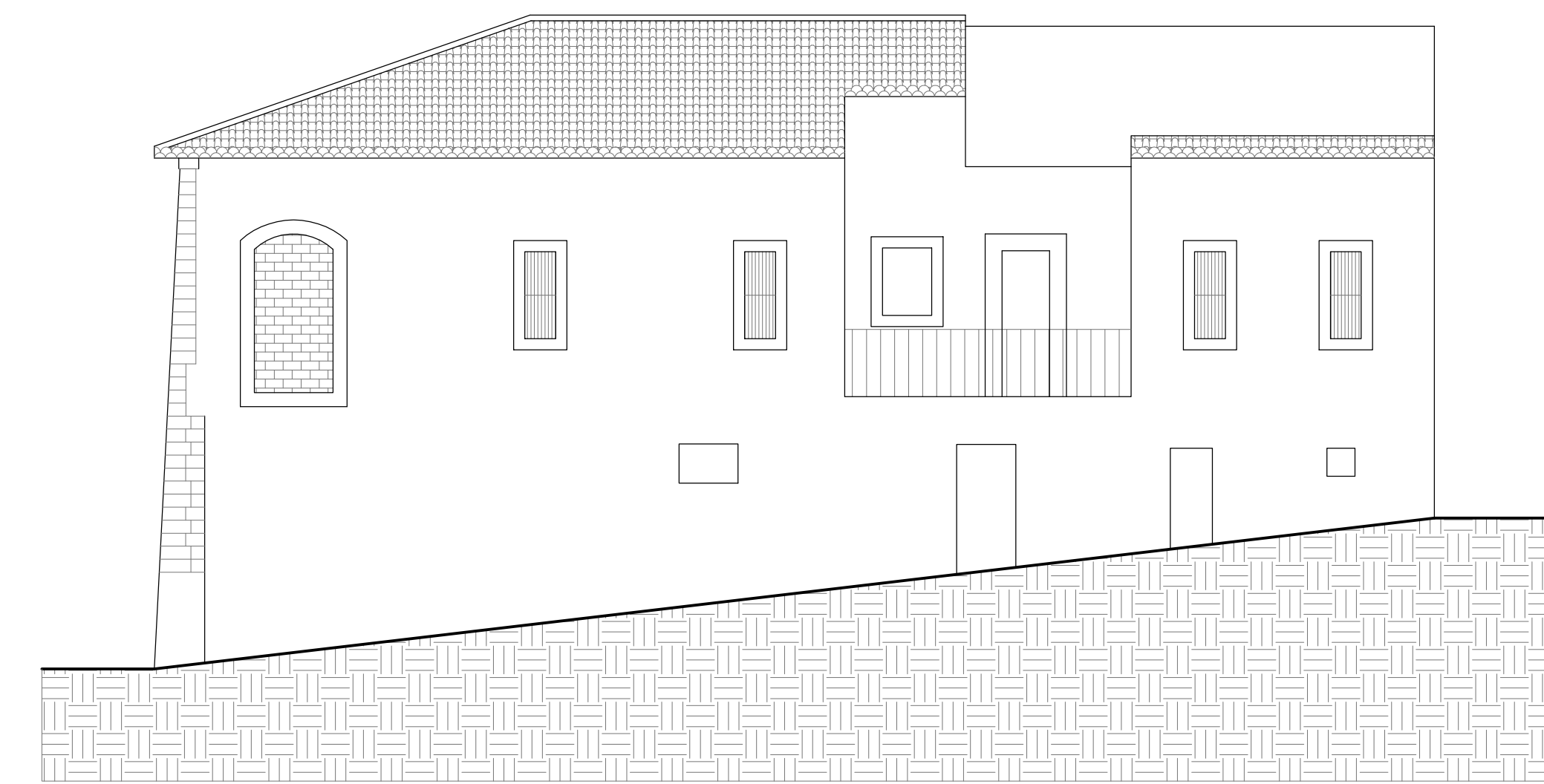
VISTI DI APPROVAZIONE



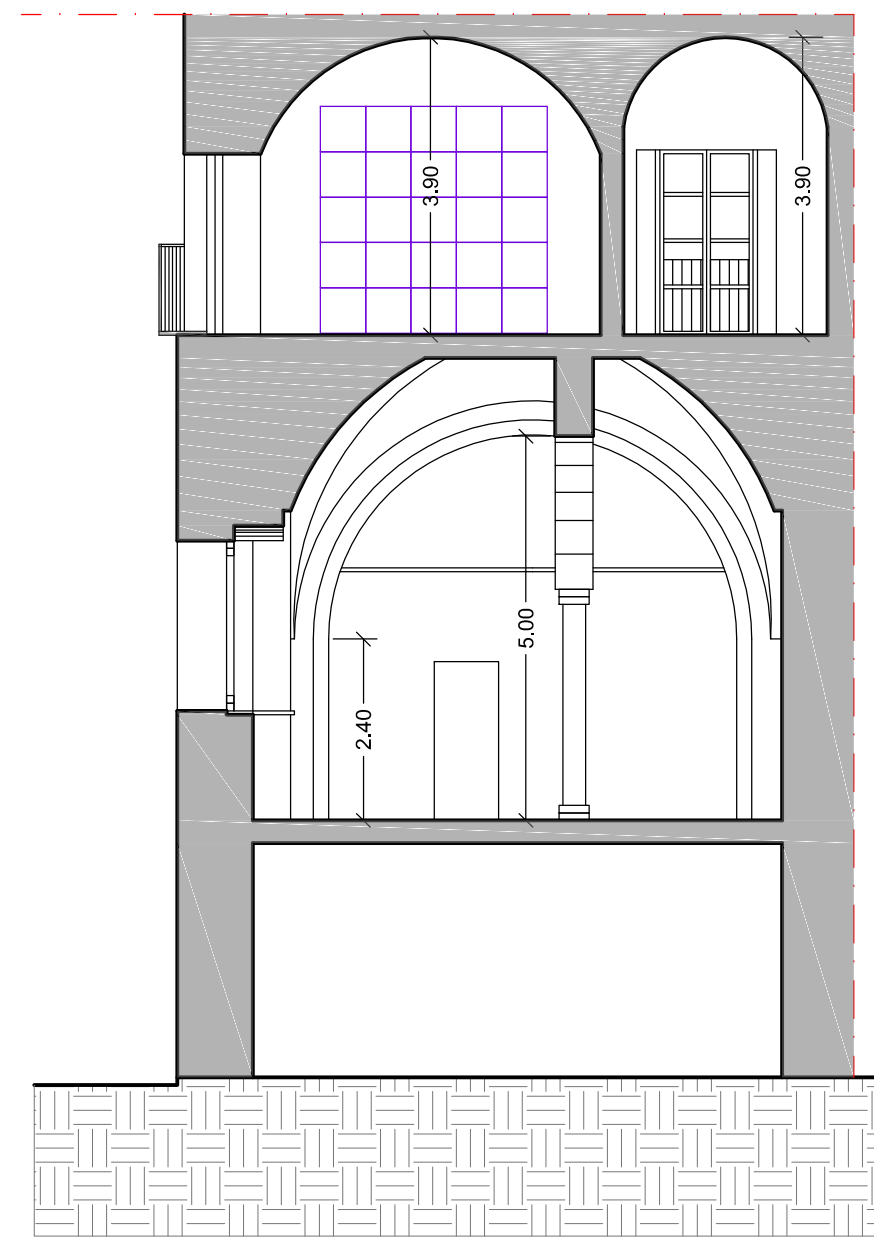
PROSPETTO SU VIA CAPPUCCINI
SCALA 1:100



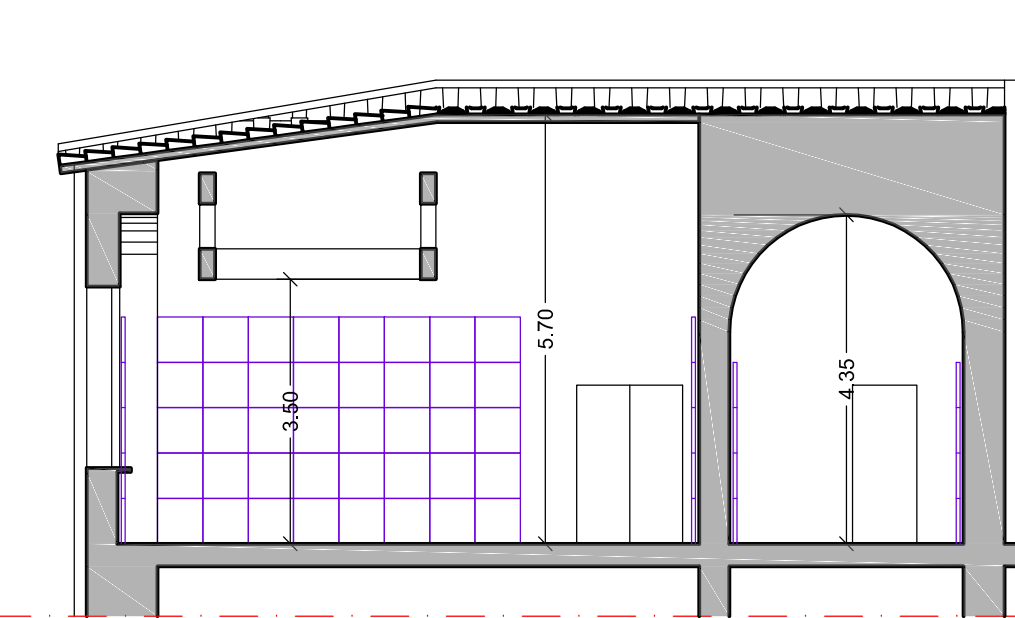
PROSPETTO SU VICO ROMOLO
SCALA 1:100



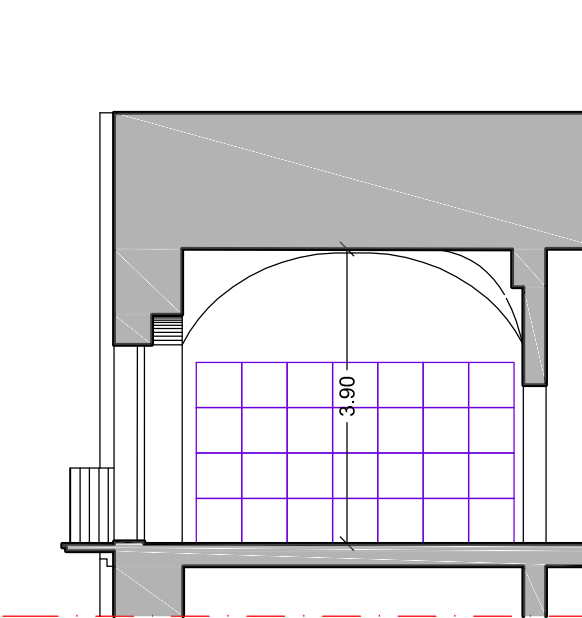
PROSPETTO SU VICO ROMOLO
SCALA 1:100



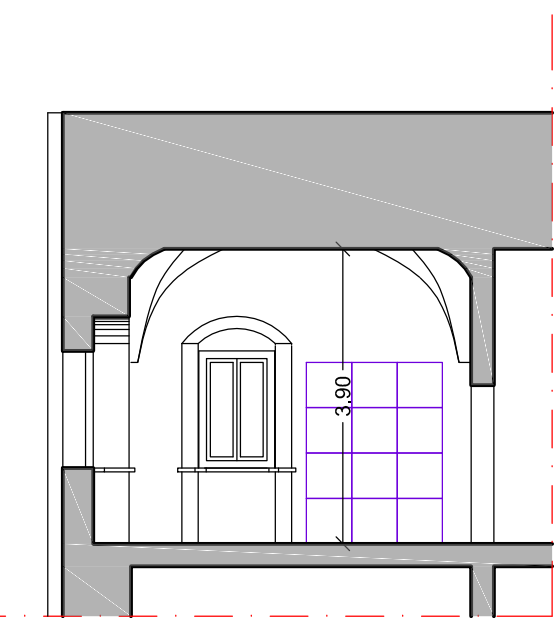
SEZIONE A-A'
SCALA 1:100



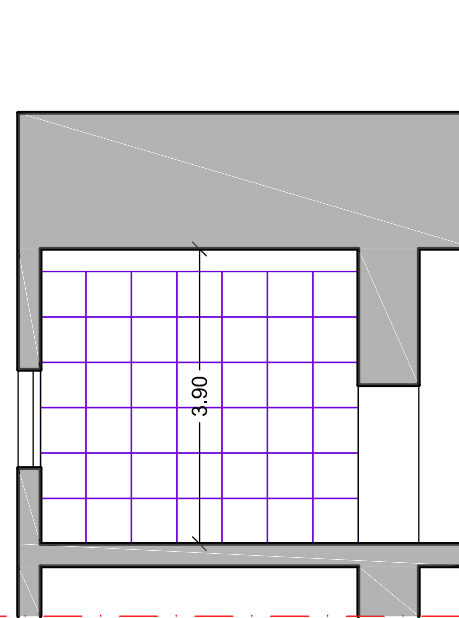
SEZIONE F-F'
SCALA 1:100



SEZIONE C-C'
SCALA 1:100



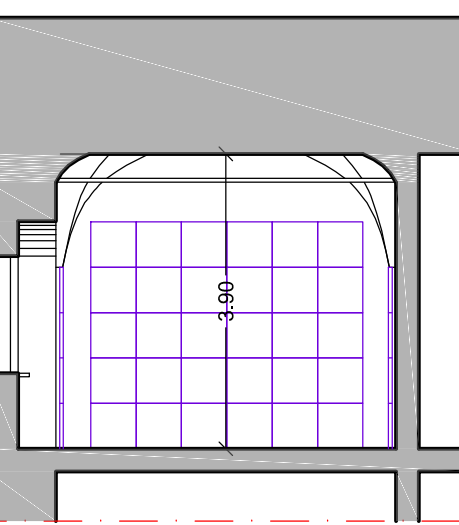
SEZIONE D-D'
SCALA 1:100



SEZIONE G-G'
SCALA 1:100



SEZIONE B-B'
SCALA 1:100



SEZIONE E-E'
SCALA 1:100